



Skiforeningen  
Kongeveien 5  
N-0787 Oslo

Telefon (+47) 22 92 32 00  
Telefaks (+47) 22 92 32 50

post@skiforeningen.no  
www.skiforeningen.no

Asker kommune  
post@asker.kommune.no

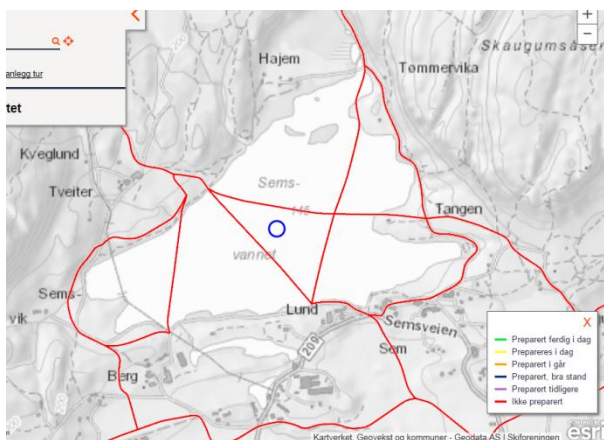
Dato: 13.11.2017  
Saksnr.: 2017/12447  
Vår ref.: HBS

NO 946 175 986 MVA  
Miljøfyrtårn-sertifisert

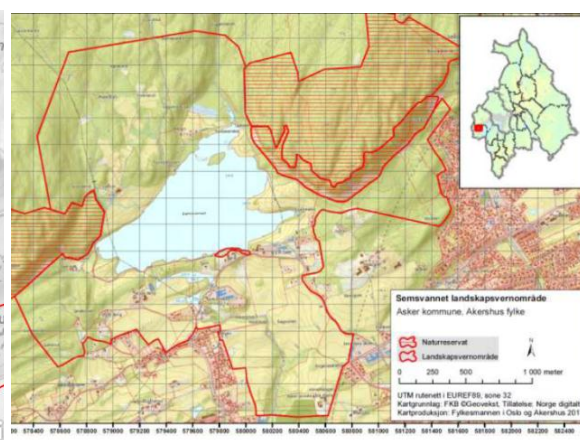


## Høringsuttalelse fra Skiforeningen til «Høringsutkast til forvaltningsplan for Semsvannet landskapsvernområde».

Skiforeningen viser til «Høringsutkast til forvaltningsplan for Semsvannet landskapsvernområde», av 29.09.2017. Høringsfrist er satt til 15.11.2017.



Løypekart



Kart over verneområdet

### Skiløypene i verneområdet

I Fylkesmannens utkast til forvaltningsplan er verdien av skiløypene for friluftslivet i området, understreket flere steder. Asker kommune har fremholdt at dette er Askers viktigste friluftsområde. Verneområdets sti- og løypenett benyttes av hundrevis av besøkende hver dag året rundt. Skiforeningen merker, preparerer og tilrettelegger for skiløyper i området, og vi er bekymret for at det nå lages en forvaltningsplan som vil svekke muligheten for å opprettholde et godt løypetilbud til publikum. Utkastet til forvaltningsplan innebærer at det blir mye vanskeligere å utvikle løypenettet i tråd med endret vinterklima. Samtidig er det ikke begrunnet at så store restriksjoner på løypearbeidet er nødvendig av hensyn til verneformålet.

### Utfordringer i verneområdet

Løypekartet viser at flere løyper går over isen på Semsvannet. Slik vintrene har utviklet seg, kan man ikke lenger basere seg på å preparere løyper over vann med usikker is. Dette har Skiforeningen også orientert om i høringsbrev 24. august i år, i forbindelse med offentlig ettersyn av forslag til planprogram for området. Ved Semsvannet utgjør naturreservatene og landskapsvernområdet en barrikade mellom bebyggelsen og marka. Det er ikke mulig å legge løyper utenom vannet uten at disse samtidig går gjennom verneområdet. De aller fleste steder der Skiforeningen ellers opererer går det fint å kombinere skiløyper og verneområder. For oss som frivillig medlemsorganisasjon skaper det imidlertid et betydelig merarbeid når det lages en forvaltningsplan med høyt restriksjonsnivå, uten at det samtidig planlegges for hvordan løypene skal gå fra de etablerte utfartsparkeringene på sydsiden av vannet og inn i marka. Slik forvaltningsplanen nå er utformet, og i lys av endrede snøforhold, må antakelig både utfartsparkeringer og start på løypenett plasseres på nordsiden av Semsvannet, trolig





nærmere Tveiter gård. Det fremgår av utkastet til forvaltningsplan at Fylkesmannen er negativ til å utvide antall parkeringsplasser innenfor landskapsvernområdet. Skiforeningen har dessverre verken ressurser eller muligheter til å løse slike oppgaver alene.

### Løsningsforslag og prioriteringer

Skiforeningen ber om at Fylkesmannen i mye større grad klargjør og tilrettelegger i forvaltningsplanen for at det kan prepareres og vedlikeholdes sammenhengende skiløyper (som ikke hindres av vinterbrøytete veier) direkte fra utfartsparkeringer, gjennom verneområdet og ut videre i markaområdene. Behovet for omlegging av løypene bort fra islagt vann er aktuelt nå, og ikke et fremtidig problem. Dette bør på plass før forvaltningsplanen vedtas, slik at ikke Skiforeningen med det samme må sette i gang en krevende og usikker dispensasjonsprosess for å kunne opprettholde løypetilbudet i området.

Med vennlig hilsen

FORENINGEN TIL SKI-IDRETTENS FREMME

Hege Blichfeldt Sheriff

Løypesjef

Tlf: 93017707. Mail: [hegebs@skiforeningen.no](mailto:hegebs@skiforeningen.no)

