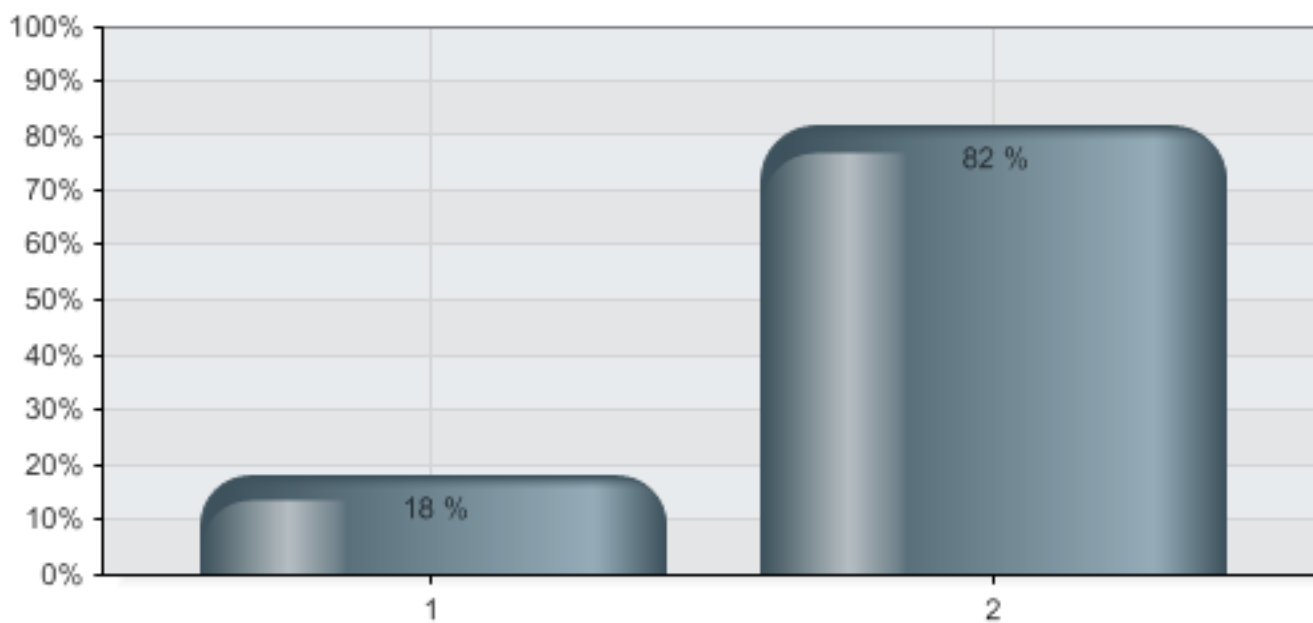


Brukerundersøkelse HKSkimaraton 2008

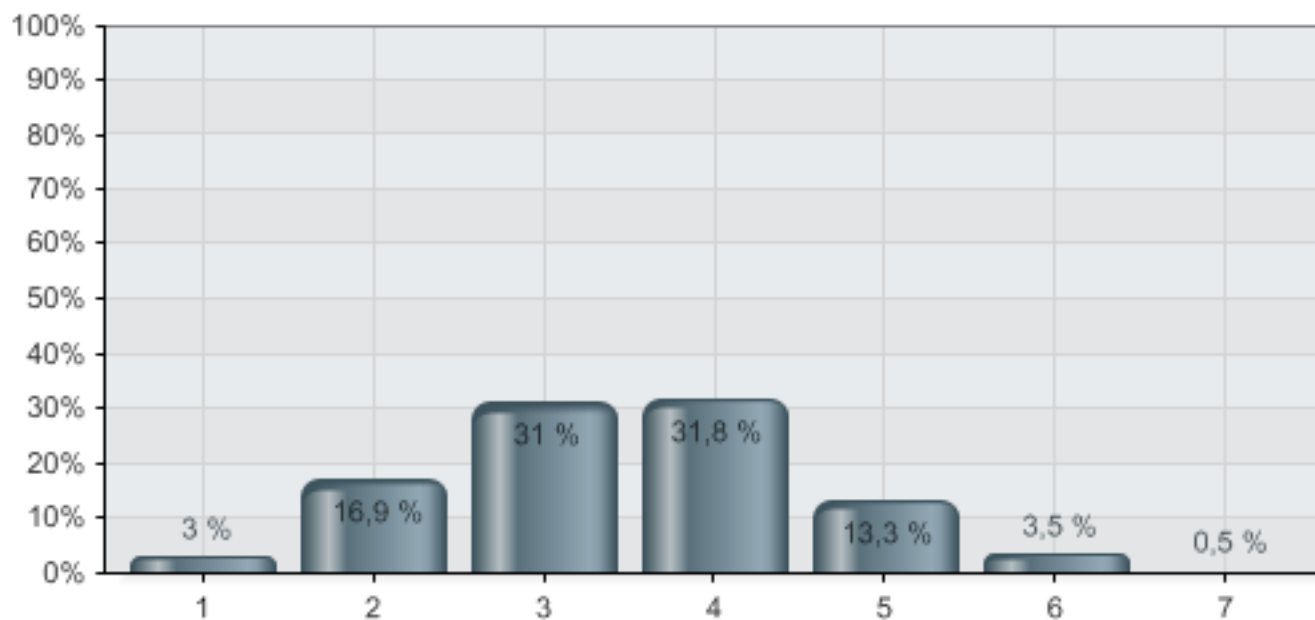
Publisert fra 09.02.2008 til 21.02.2008
1661 respondenter (1661 unike)

1. Kjønn



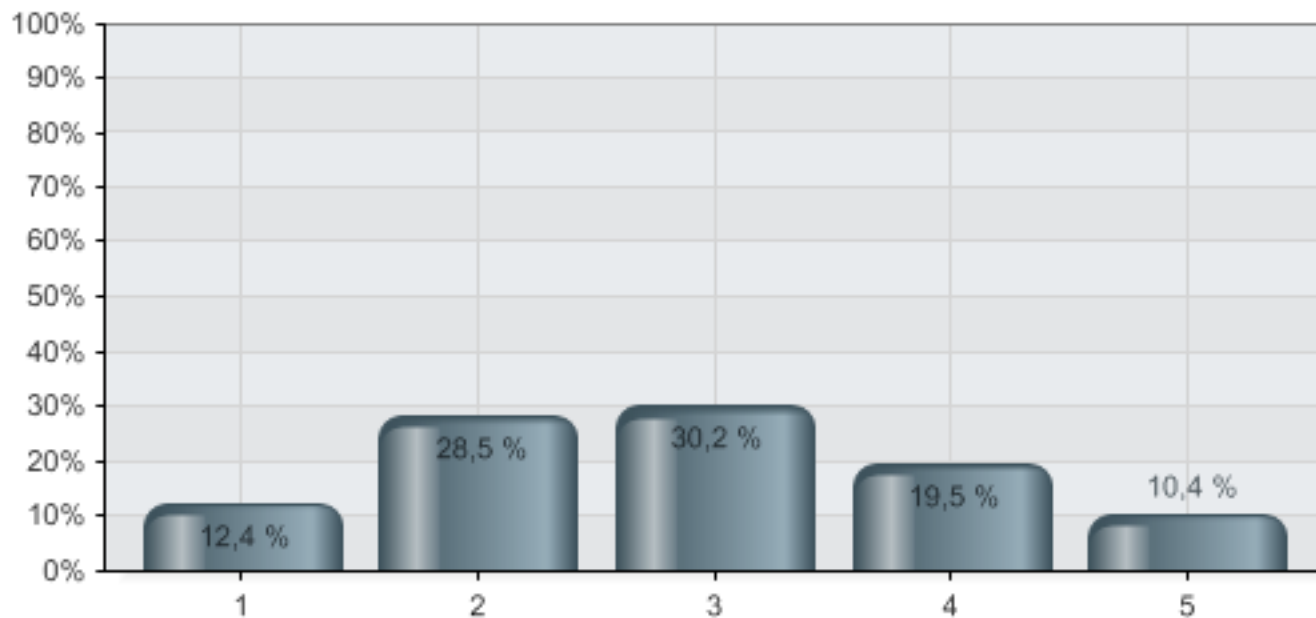
Alternativer	Prosent	Verdi
1 Kvinne	18,0 %	294
2 Mann	82,0 %	1341
Total		1635

2. Alder



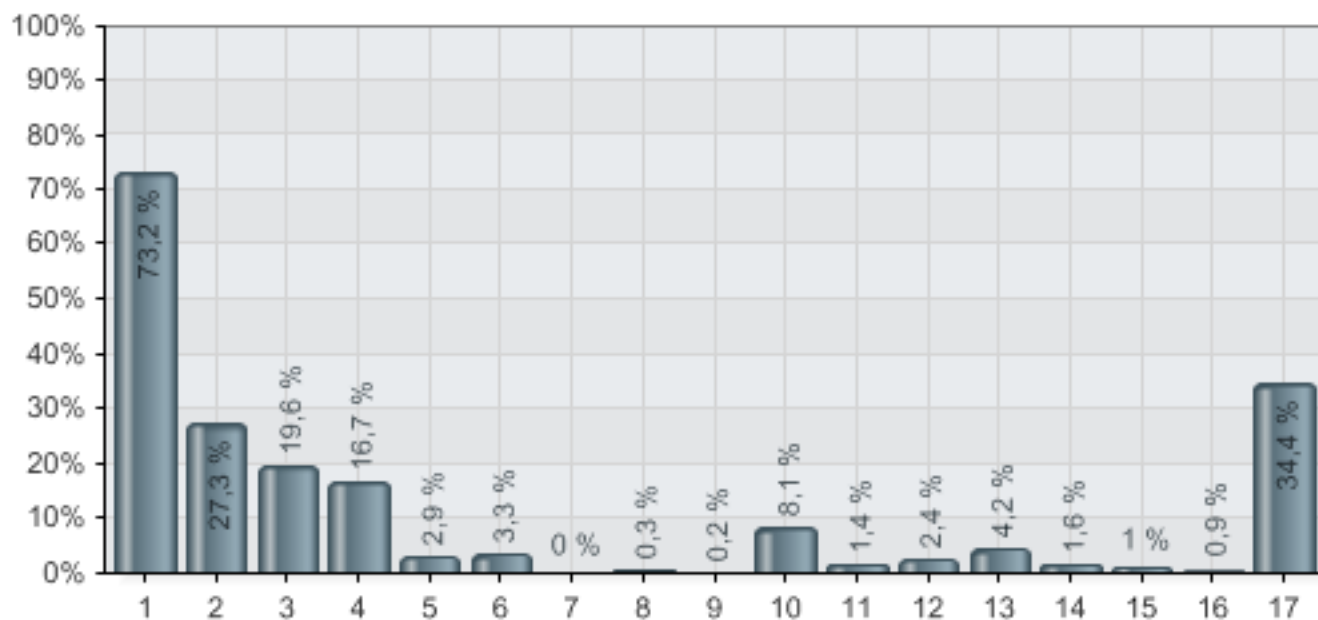
Alternativer	Prosent	Verdi
1 Under 20 år	3,0 %	50
2 20 - 30 år	16,9 %	280
3 31 - 40 år	31,0 %	512
4 41 - 50 år	31,8 %	526
5 51 - 60 år	13,3 %	220
6 61 - 70 år	3,5 %	58
7 71 - 80 år	0,5 %	8
Total		1654

3. Hvor mye trener du?



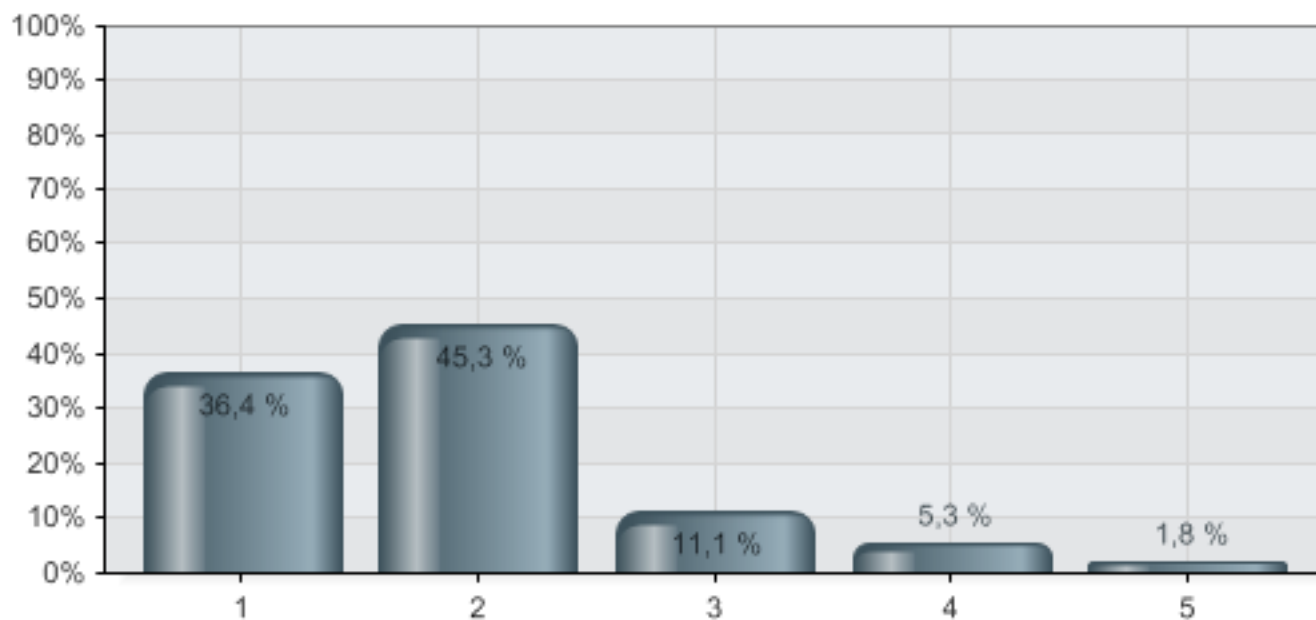
Alternativer	Prosent	Verdi
1 1-2 ganger i uka	12,4 %	205
2 2-3 ganger i uka	28,5 %	470
3 3-4 ganger i uka	30,2 %	498
4 4-5 ganger i uka	19,5 %	322
5 mer enn 5 ganger i uka	10,4 %	171
Total		1648

4. Hvilke av disse rennene har du gått de siste to år



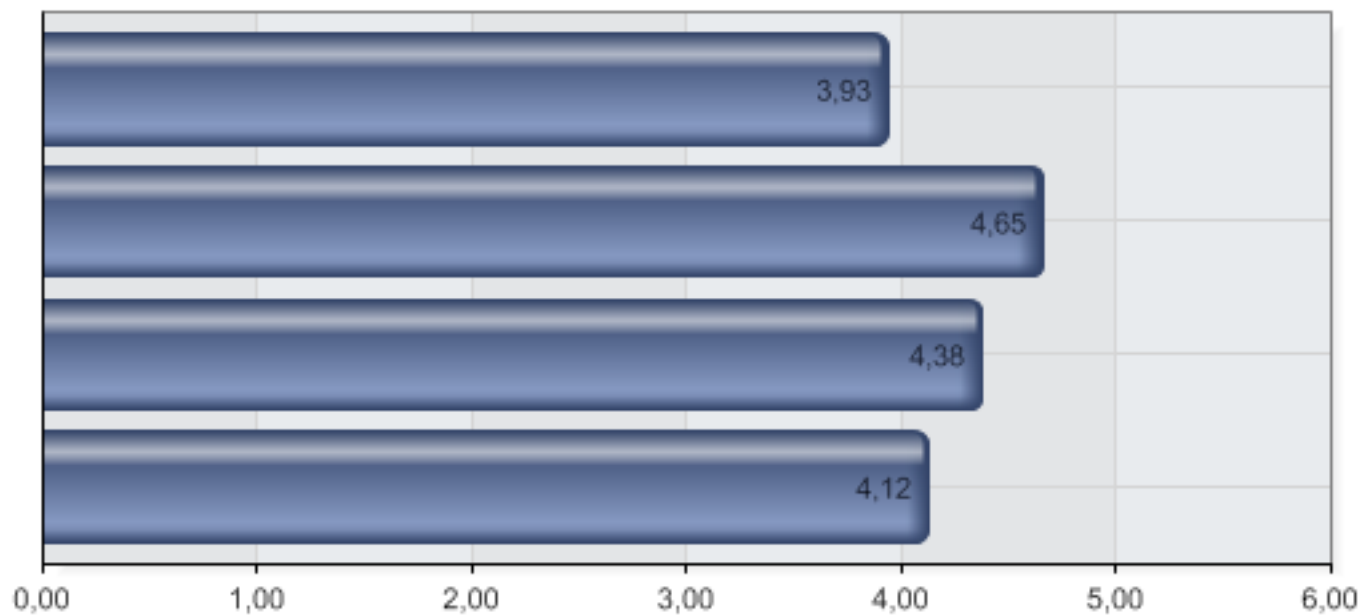
Alternativer	Prosent	Verdi
1 Birkebeinerrennet	73,2 %	898
2 Vasaloppet	27,3 %	335
3 Marcialonga	19,6 %	240
4 Stenfjellrunden	16,7 %	205
5 Budortrippelen på ski	2,9 %	36
6 Vester Gyllen	3,3 %	40
7 Knavelbergrennet	0,0 %	0
8 Skardilten	0,3 %	4
9 Golsfjellet Rundt	0,2 %	2
10 Grenader-løpet	8,1 %	99
11 Madshus Skimaraton	1,4 %	17
12 Trysil Skimaraton	2,4 %	29
13 Vindfjelløpet	4,2 %	52
14 Inga-Låmi	1,6 %	20
15 Rensfjellrennet	1,0 %	12
16 Flyktningerrennet	0,9 %	11
17 Annet, spesifiser her	34,4 %	422
Total		1226

5. Hvor mange ganger har du deltatt i Holmenkollen Skimaraton?



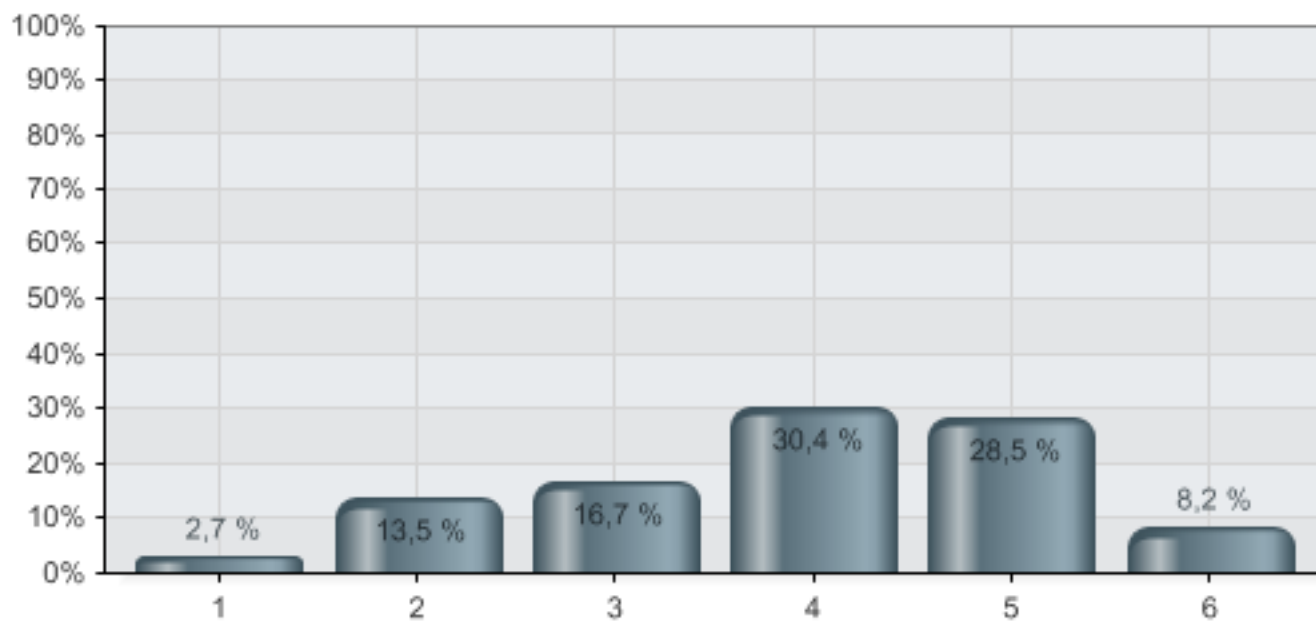
Alternativer	Prosent	Verdi
1 Første gang	36,4 %	599
2 2 - 5 ganger	45,3 %	746
3 6-10 ganger	11,1 %	183
4 11-20 ganger	5,3 %	88
5 Mer enn 20 ganger	1,8 %	30
Total		1646

6. På en skala fra 1 til 6, der 1 er lite fornøyd og 6 er svært fornøyd Hvordan vil du vurdere:



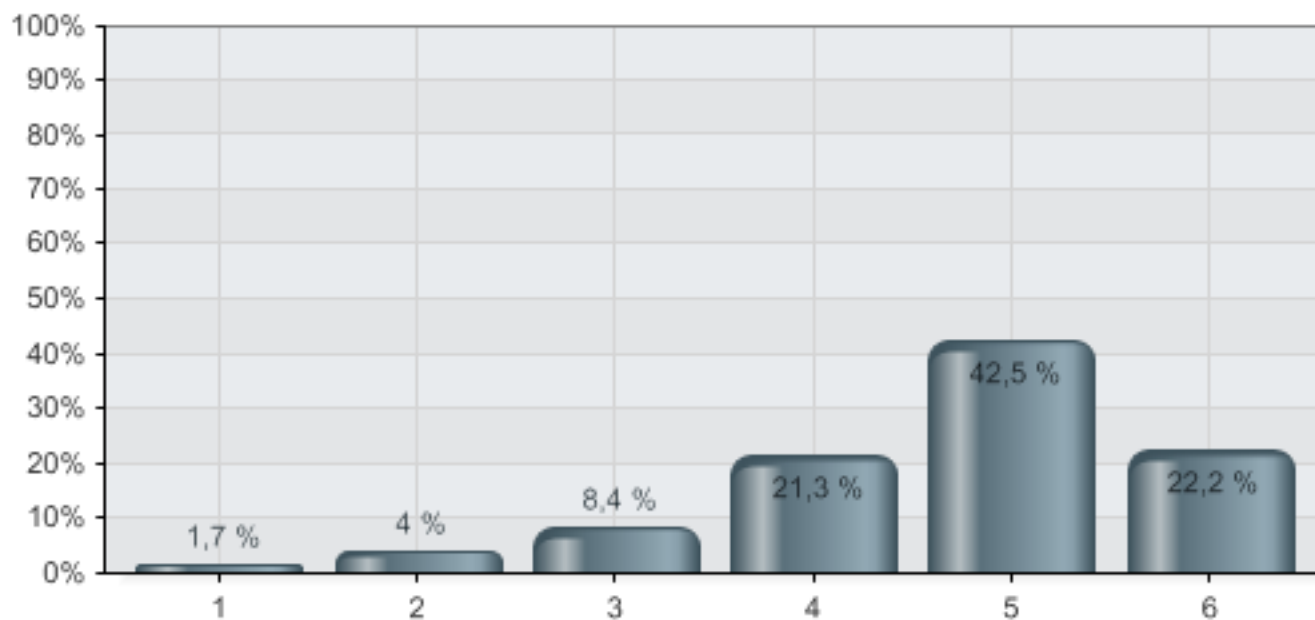
Alternativer	N
1 Innhold på nettsider	1649
2 Kvaliteten på påmeldingstjenesten via nett	1637
3 Informasjon før rennet	1654
4 Nyhetsbrev	1595

6.1 På en skala fra 1 til 6, der 1 er lite fornøyd og 6 er svært fornøyd Hvordan vil du vurere: - Innhold på nettsider



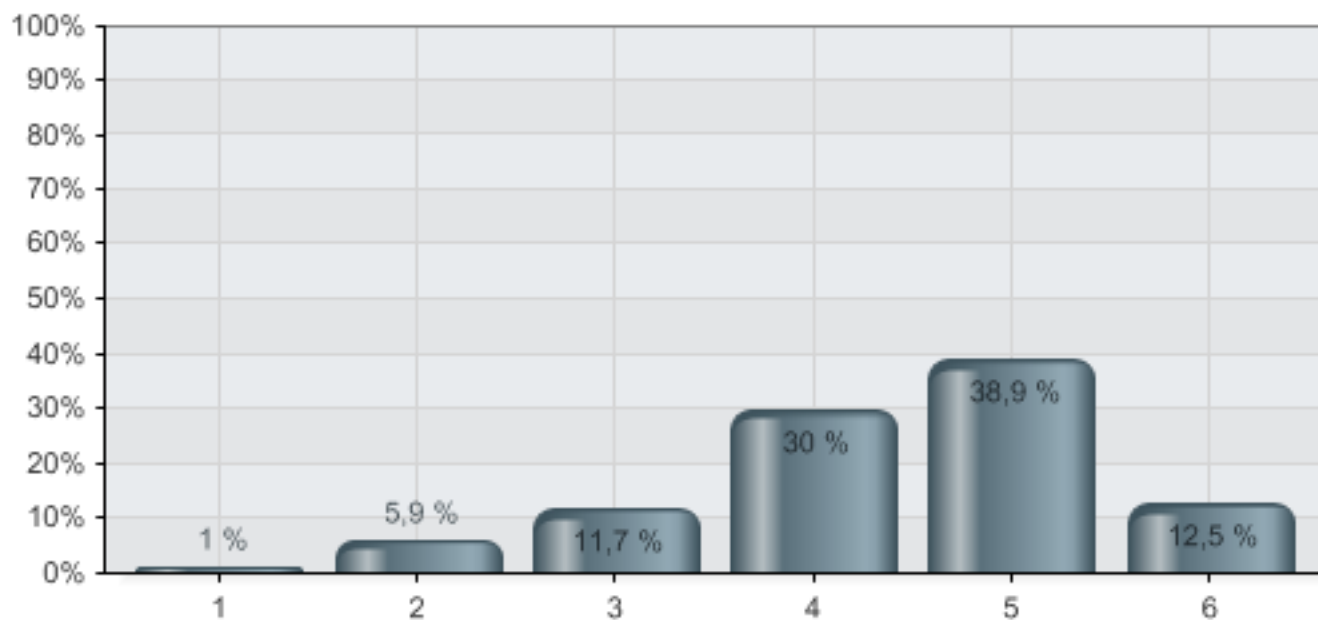
Alternativer	Prosent	Verdi
1 Svært lite fornøyd 1	2,7 %	44
2 2	13,5 %	223
3 3	16,7 %	275
4 4	30,4 %	501
5 5	28,5 %	470
6 Svært fornøyd 6	8,2 %	136
Total		1649

6.2 På en skala fra 1 til 6, der 1 er lite fornøyd og 6 er svært fornøyd Hvordan vil du vurdere: - Kvaliteten på påmeldingstjenesten via nett



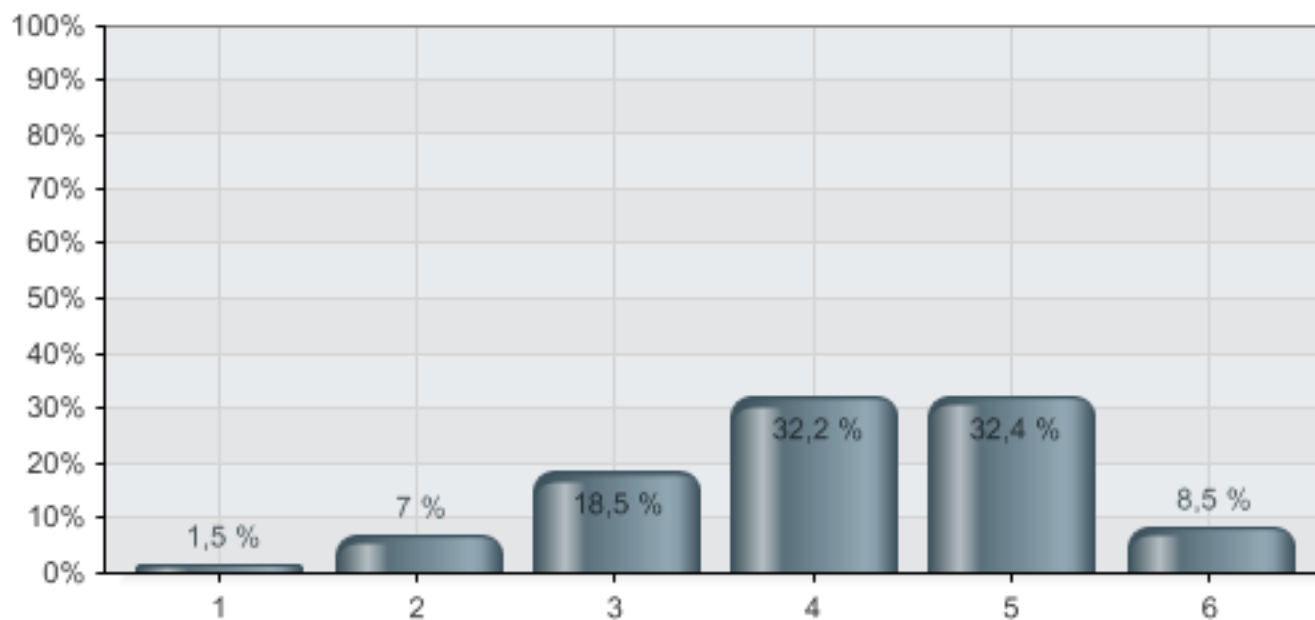
Alternativer	Prosent	Verdi
1 Svært lite fornøyd 1	1,7 %	28
2 2	4,0 %	66
3 3	8,4 %	137
4 4	21,3 %	348
5 5	42,5 %	695
6 Svært fornøyd 6	22,2 %	363
Total		1637

6.3 På en skala fra 1 til 6, der 1 er lite fornøyd og 6 er svært fornøyd Hvordan vil du vurere: - Informasjon før rennet



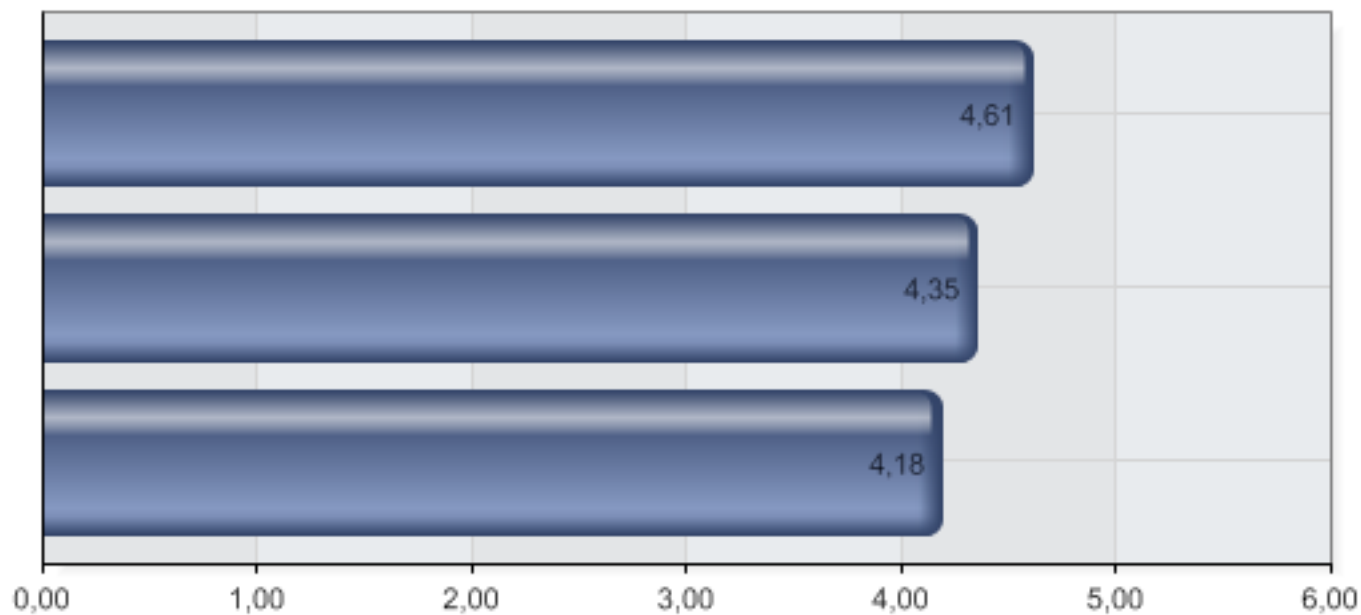
Alternativer	Prosent	Verdi
1 Svært lite fornøyd 1	1,0 %	16
2 2	5,9 %	97
3 3	11,7 %	194
4 4	30,0 %	497
5 5	38,9 %	643
6 Svært fornøyd 6	12,5 %	207
Total		1654

6.4 På en skala fra 1 til 6, der 1 er lite fornøyd og 6 er svært fornøyd Hvordan vil du vurere: - Nyhetsbrev



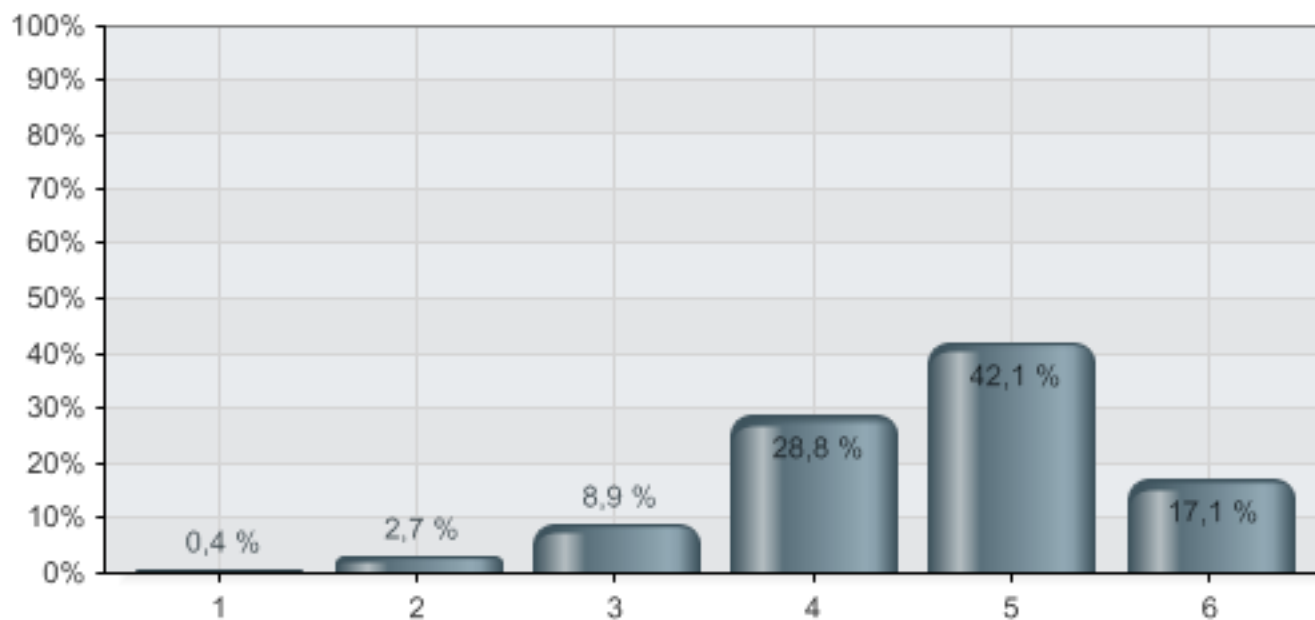
Alternativer	Prosent	Verdi
1 Svært lite fornøyd 1	1,5 %	24
2 2	7,0 %	111
3 3	18,5 %	295
4 4	32,2 %	513
5 5	32,4 %	516
6 Svært fornøyd 6	8,5 %	136
Total		1595

7. På en skala fra 1 til 6, der 1 er lite fornøyd og 6 er svært fornøyd Hvordan vil du vurdere:



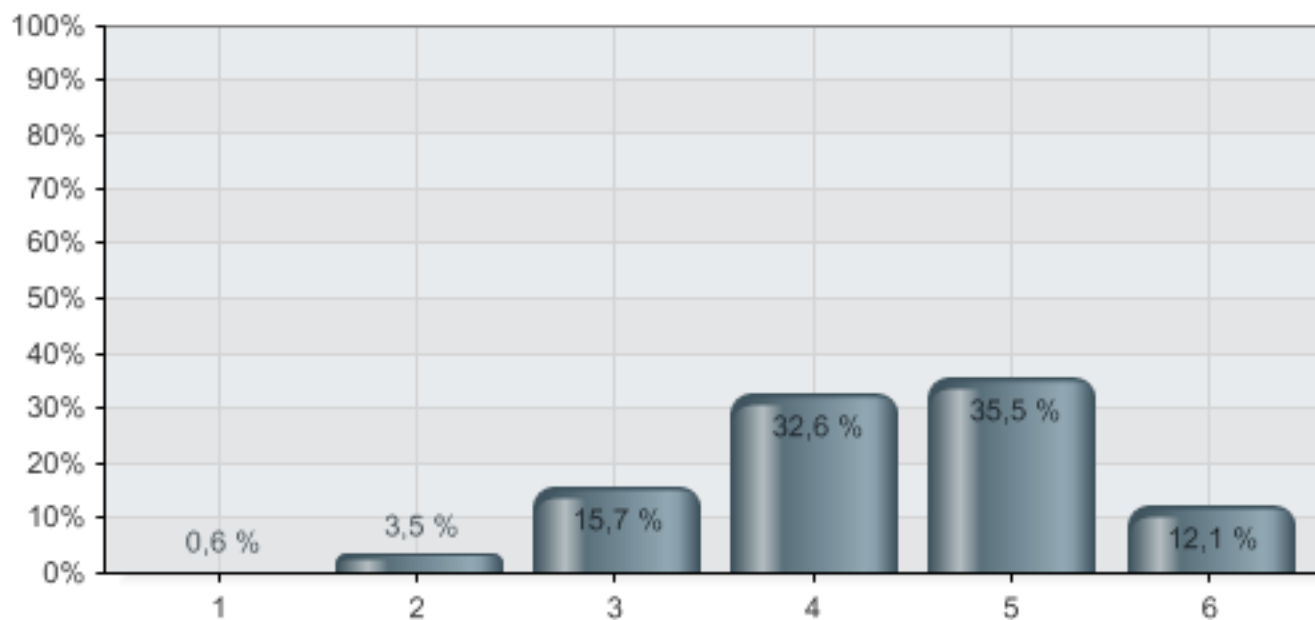
Alternativer	N
1 Organisering av rennkontor	1593
2 Service og tilbud i butikk	1533
3 Bidrag fra samarbeidspartnere	1534

7.1 På en skala fra 1 til 6, der 1 er lite fornøyd og 6 er svært fornøyd Hvordan vil du vurdere: - Organisering av rennkontor



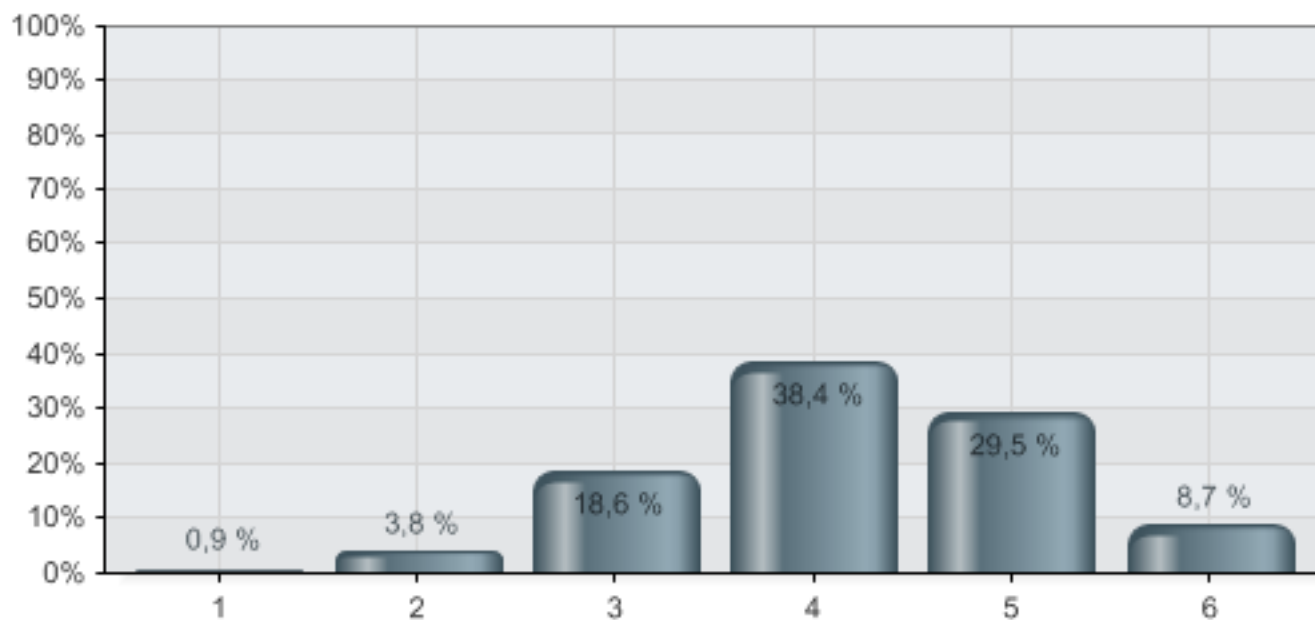
Alternativer	Prosent	Verdi
1 Svært lite fornøyd 1	0,4 %	7
2 2	2,7 %	43
3 3	8,9 %	141
4 4	28,8 %	459
5 5	42,1 %	671
6 Svært fornøyd 6	17,1 %	272
Total		1593

7.2 På en skala fra 1 til 6, der 1 er lite fornøyd og 6 er svært fornøyd Hvordan vil du vurdere: - Service og tilbud i butikk



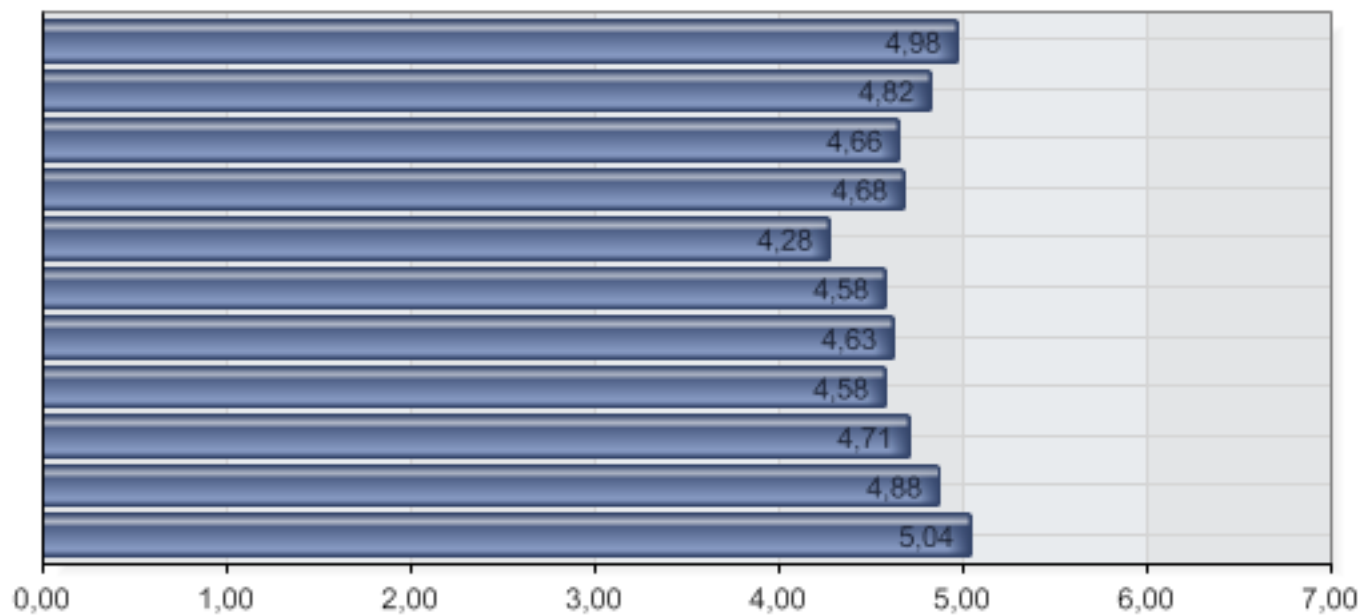
Alternativer	Prosent	Verdi
1 Svært lite fornøyd 1	0,6 %	9
2 2	3,5 %	54
3 3	15,7 %	241
4 4	32,6 %	499
5 5	35,5 %	544
6 Svært fornøyd 6	12,1 %	186
Total		1533

7.3 På en skala fra 1 til 6, der 1 er lite fornøyd og 6 er svært fornøyd Hvordan vil du vurere: - Bidrag fra samarbeidspartnere



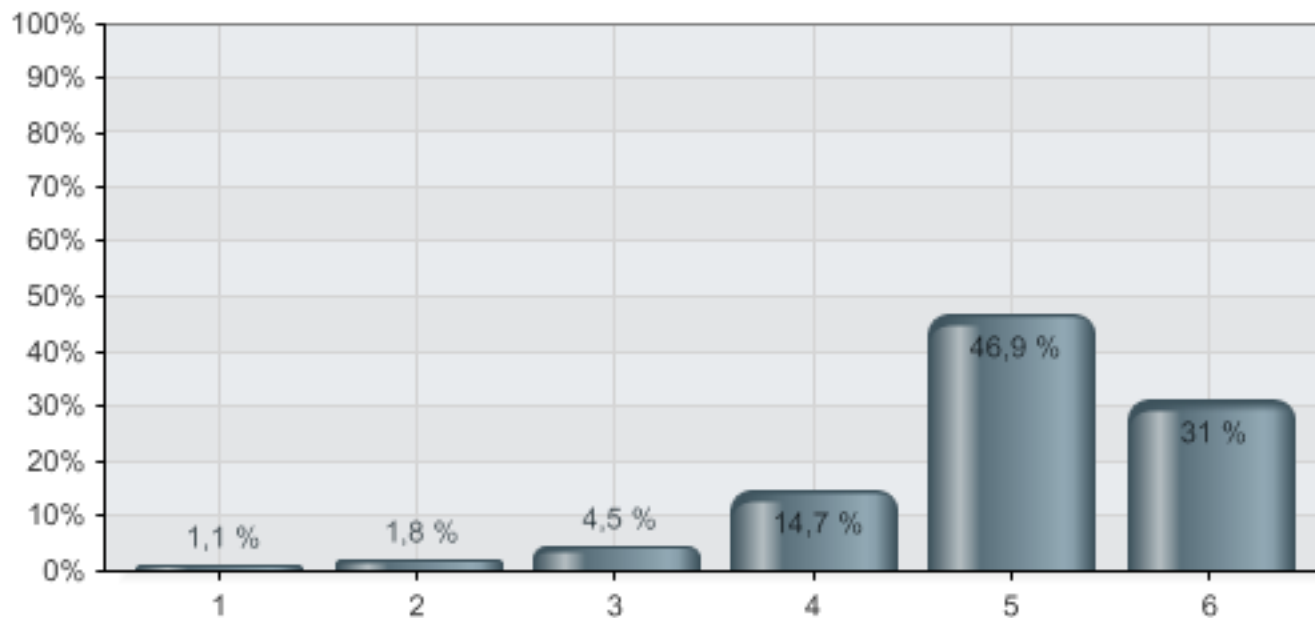
Alternativer	Prosent	Verdi
1 Svært lite fornøyd 1	0,9 %	14
2 2	3,8 %	58
3 3	18,6 %	286
4 4	38,4 %	589
5 5	29,5 %	453
6 Svært fornøyd 6	8,7 %	134
Total		1534

8. På en skala fra 1 til 6, der 1 er svært lite fornøyd og 6 er svært fornøyd Hvordan vil du vurdere:



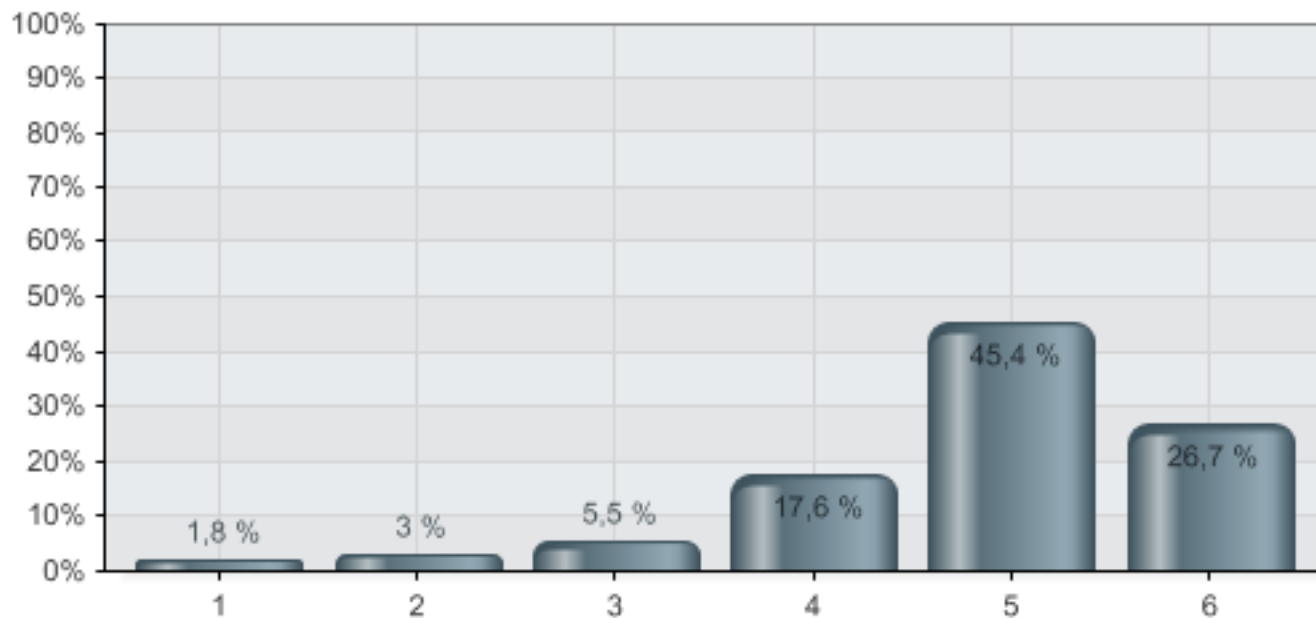
Alternativer	N
1 Organisering av start	1646
2 Størrelsen på startfeltet	1641
3 Løyper/ spor	1648
4 Drikkestasjon Langvann (10 km)	1641
5 Drikkestasjon Kikut	1643
6 Drikkestasjon Kobberhaugen	1642
7 Drikkestasjon Tryvann	1637
8 Utvalg på drikkestasjoner	1640
9 Organisering i mål	1645
10 Speakertjenesten	1625
11 Håndtering av bagasje	1604

8.1 På en skala fra 1 til 6, der 1 er svært lite fornøyd og 6 er svært fornøyd Hvordan vil du vurdere: - Organisering av start



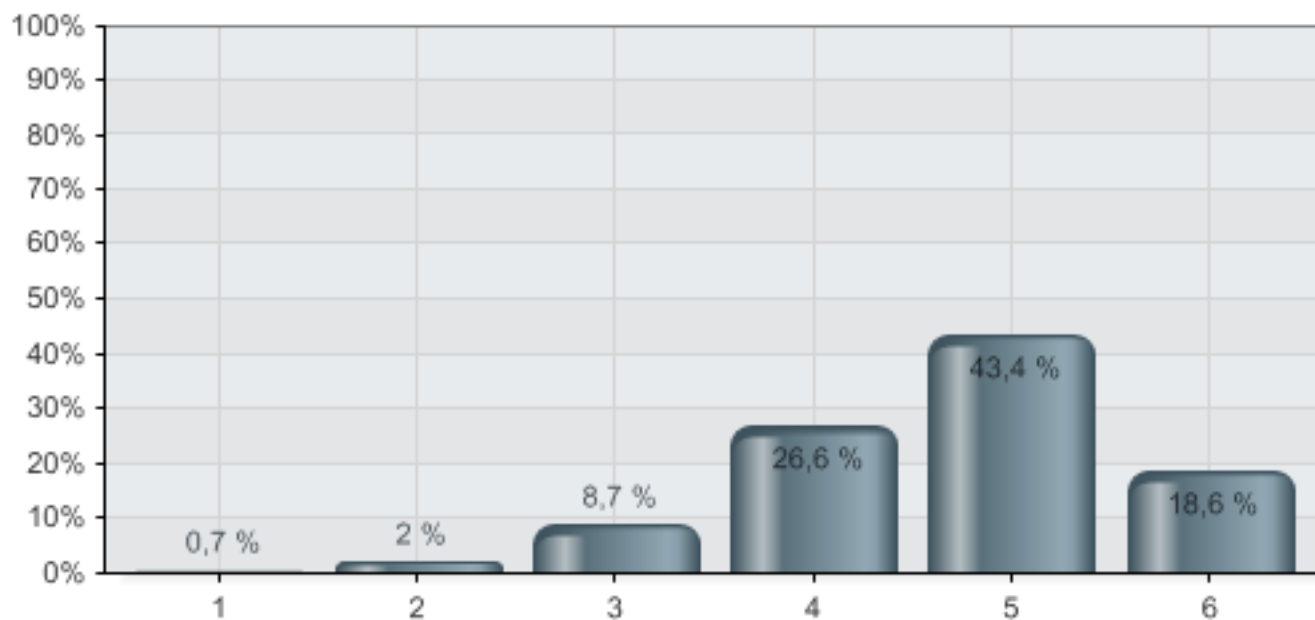
Alternativer	Prosent	Verdi
1 Svært lite fornøyd 1	1,1 %	18
2 2	1,8 %	29
3 3	4,5 %	74
4 4	14,7 %	242
5 5	46,9 %	772
6 Svært fornøyd 6	31,0 %	511
Total		1646

8.2 På en skala fra 1 til 6, der 1 er svært lite fornøyd og 6 er svært fornøyd Hvordan vil du vurdere: - Størrelsen på startfeltet



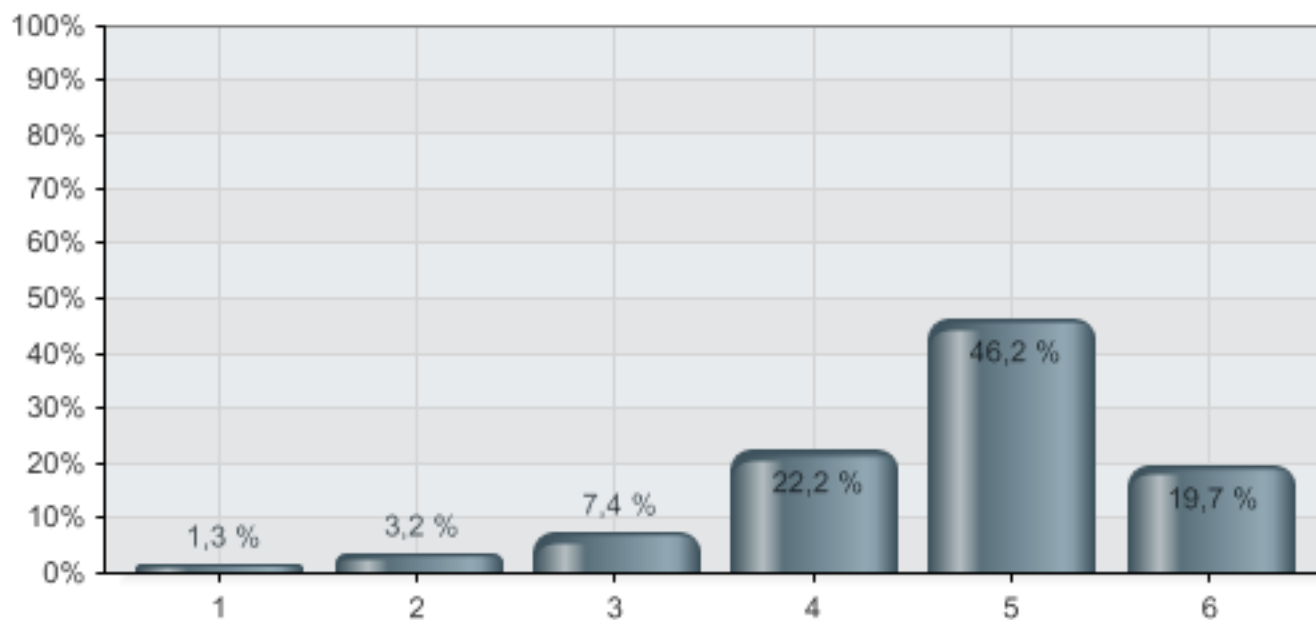
Alternativer	Prosent	Verdi
1 Svært lite fornøyd 1	1,8 %	29
2 2	3,0 %	50
3 3	5,5 %	90
4 4	17,6 %	289
5 5	45,4 %	745
6 Svært fornøyd 6	26,7 %	438
Total		1641

8.3 På en skala fra 1 til 6, der 1 er svært lite fornøyd og 6 er svært fornøyd Hvordan vil du vurdere: - Løyper/ spor



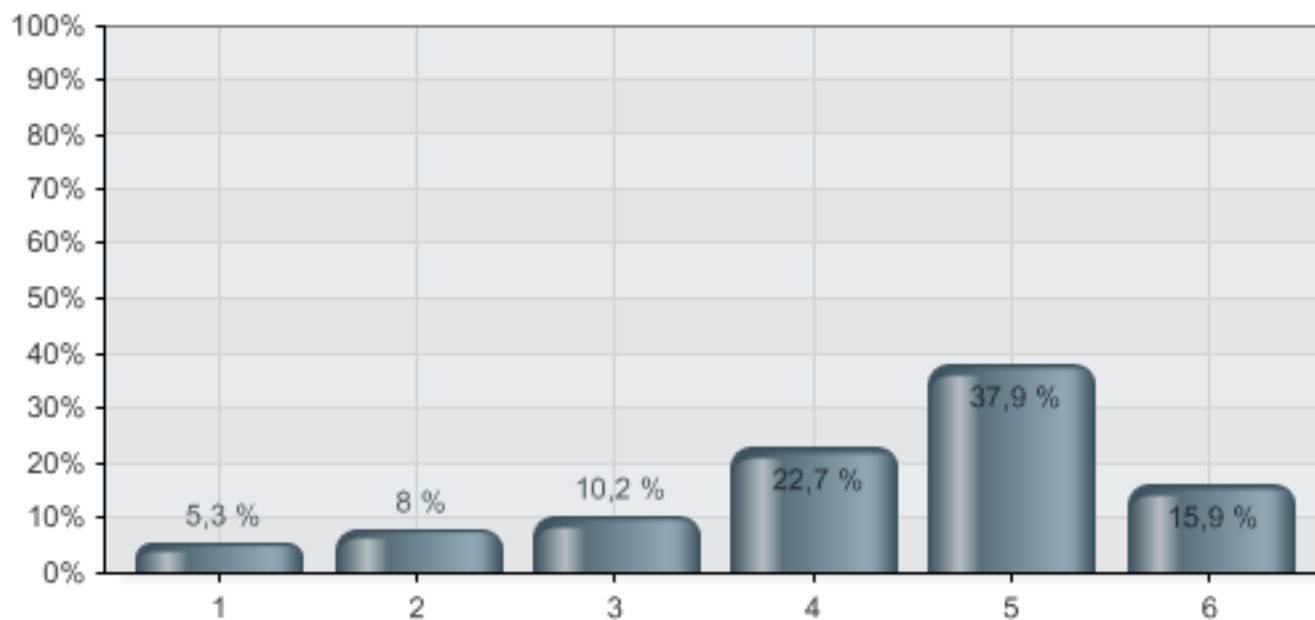
Alternativer	Prosent	Verdi
1 Svært lite fornøyd 1	0,7 %	11
2 2	2,0 %	33
3 3	8,7 %	144
4 4	26,6 %	438
5 5	43,4 %	716
6 Svært fornøyd 6	18,6 %	306
Total		1648

8.4 På en skala fra 1 til 6, der 1 er svært lite fornøyd og 6 er svært fornøyd Hvordan vil du vurdere: - Drikkestasjon Langvann (10 km)



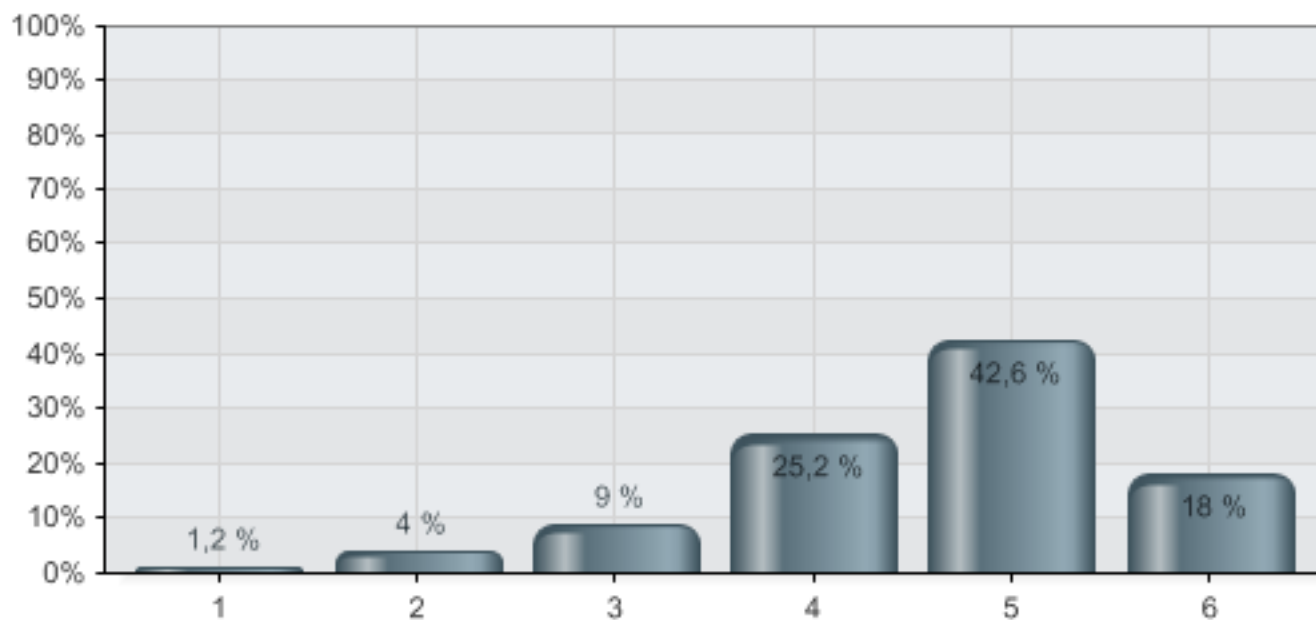
Alternativer	Prosent	Verdi
1 Svært lite fornøyd 1	1,3 %	21
2 2	3,2 %	52
3 3	7,4 %	122
4 4	22,2 %	364
5 5	46,2 %	758
6 Svært fornøyd 6	19,7 %	324
Total		1641

8.5 På en skala fra 1 til 6, der 1 er svært lite fornøyd og 6 er svært fornøyd Hvordan vil du vurdere: - Drikkestasjon Kikut



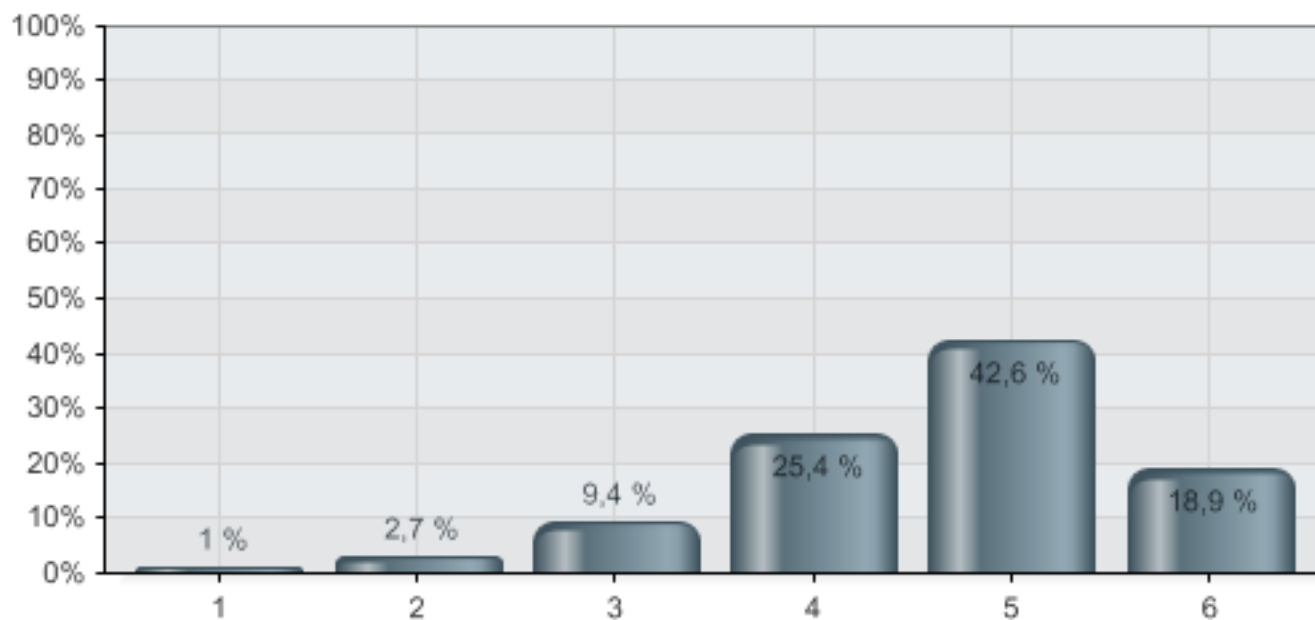
Alternativer	Prosent	Verdi
1 Svært lite fornøyd 1	5,3 %	87
2 2	8,0 %	131
3 3	10,2 %	168
4 4	22,7 %	373
5 5	37,9 %	623
6 Svært fornøyd 6	15,9 %	261
Total		1643

8.6 På en skala fra 1 til 6, der 1 er svært lite fornøyd og 6 er svært fornøyd Hvordan vil du vurdere: - Drikkestasjon Kobberhaugen



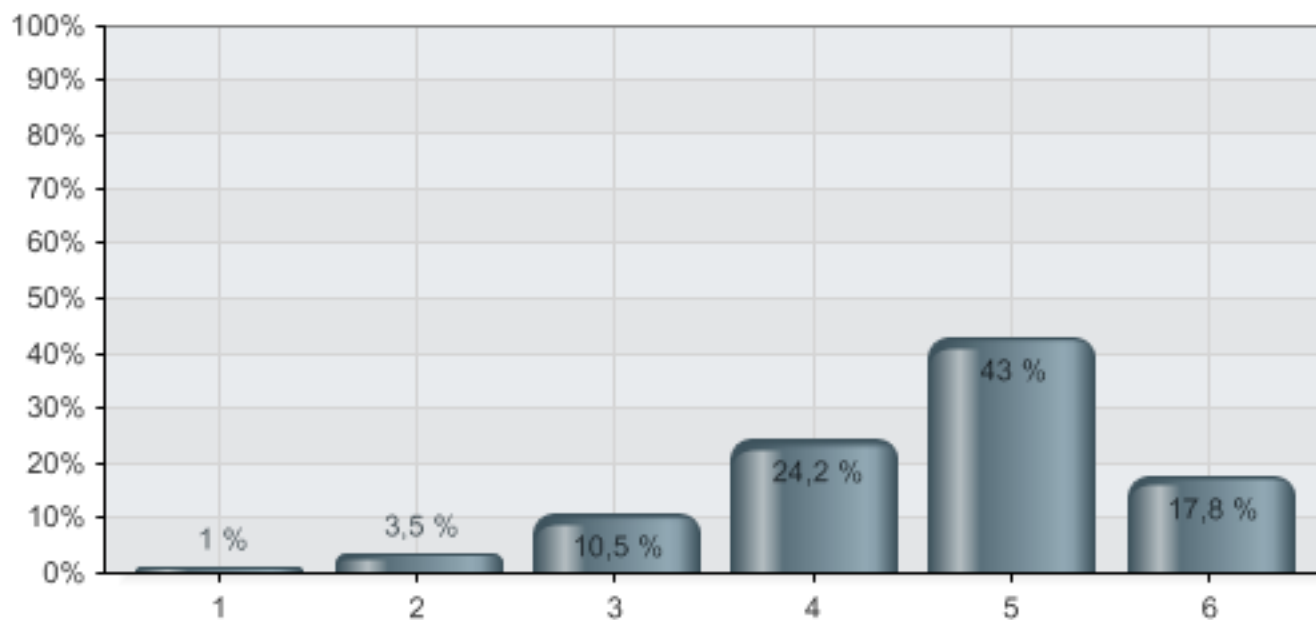
Alternativer	Prosent	Verdi
1 Svært lite fornøyd 1	1,2 %	20
2 2	4,0 %	66
3 3	9,0 %	148
4 4	25,2 %	413
5 5	42,6 %	699
6 Svært fornøyd 6	18,0 %	296
Total		1642

8.7 På en skala fra 1 til 6, der 1 er svært lite fornøyd og 6 er svært fornøyd Hvordan vil du vurdere: - Drikkestasjon Tryvann



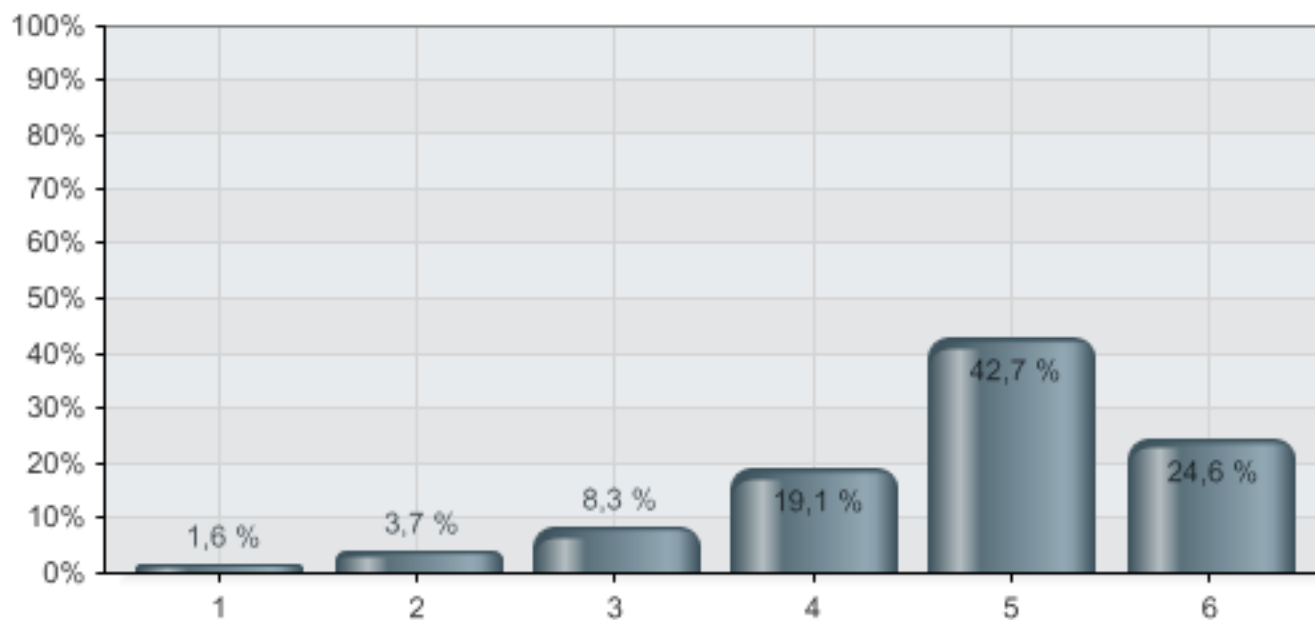
Alternativer	Prosent	Verdi
1 Svært lite fornøyd 1	1,0 %	16
2 2	2,7 %	45
3 3	9,4 %	154
4 4	25,4 %	415
5 5	42,6 %	698
6 Svært fornøyd 6	18,9 %	309
Total		1637

8.8 På en skala fra 1 til 6, der 1 er svært lite fornøyd og 6 er svært fornøyd Hvordan vil du vurdere: - Utvalg på drikkestasjoner



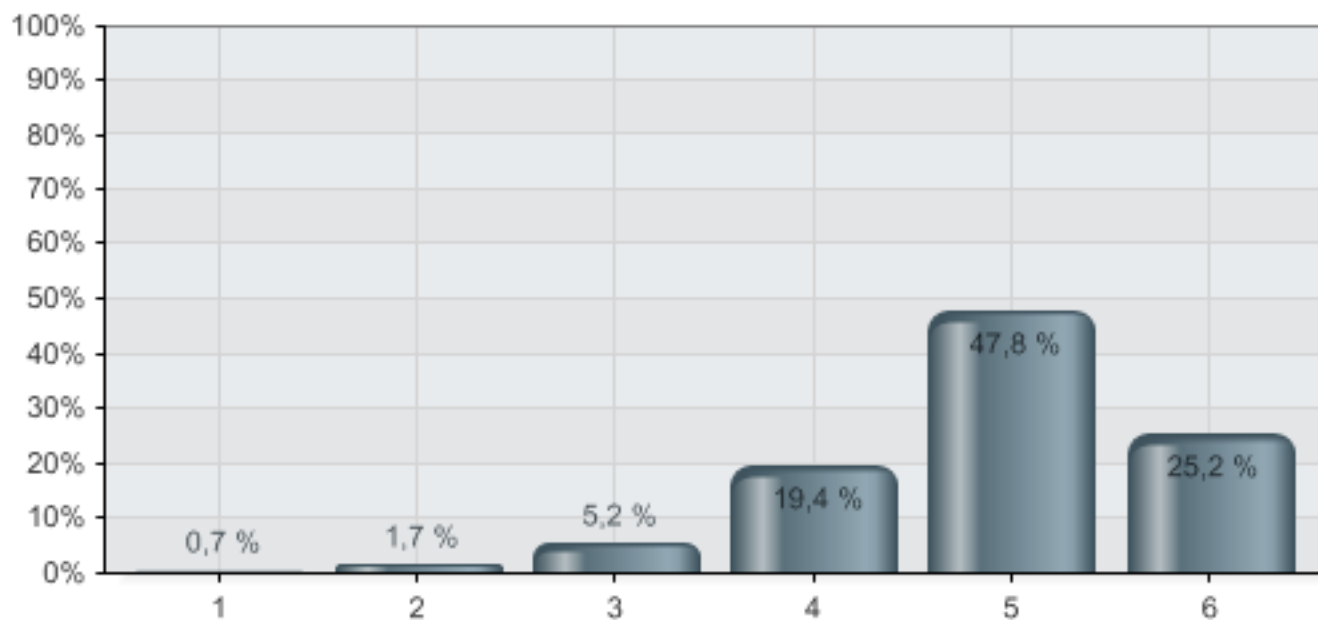
Alternativer	Prosent	Verdi
1 Svært lite fornøyd 1	1,0 %	16
2 2	3,5 %	57
3 3	10,5 %	172
4 4	24,2 %	397
5 5	43,0 %	706
6 Svært fornøyd 6	17,8 %	292
Total		1640

8.9 På en skala fra 1 til 6, der 1 er svært lite fornøyd og 6 er svært fornøyd Hvordan vil du vurdere: - Organisering i mål



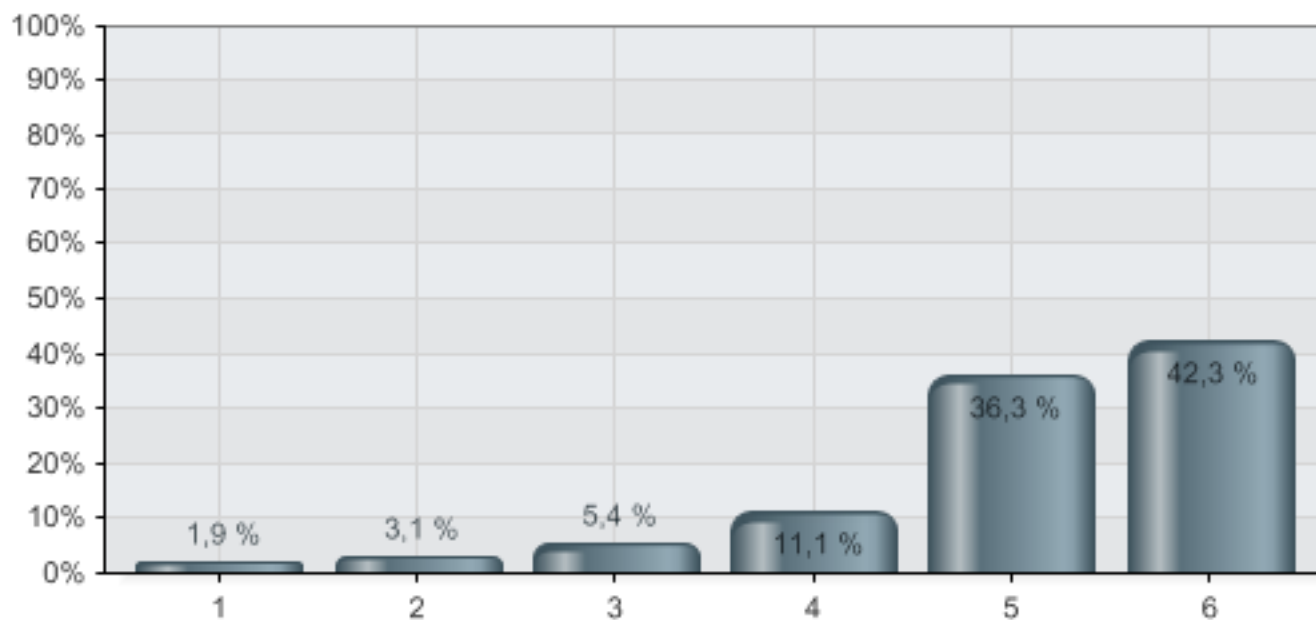
Alternativer	Prosent	Verdi
1 Svært lite fornøyd 1	1,6 %	27
2 2	3,7 %	61
3 3	8,3 %	136
4 4	19,1 %	314
5 5	42,7 %	703
6 Svært fornøyd 6	24,6 %	404
Total		1645

8.10 På en skala fra 1 til 6, der 1 er svært lite fornøyd og 6 er svært fornøyd Hvordan vil du vurdere: - Speakertjenesten



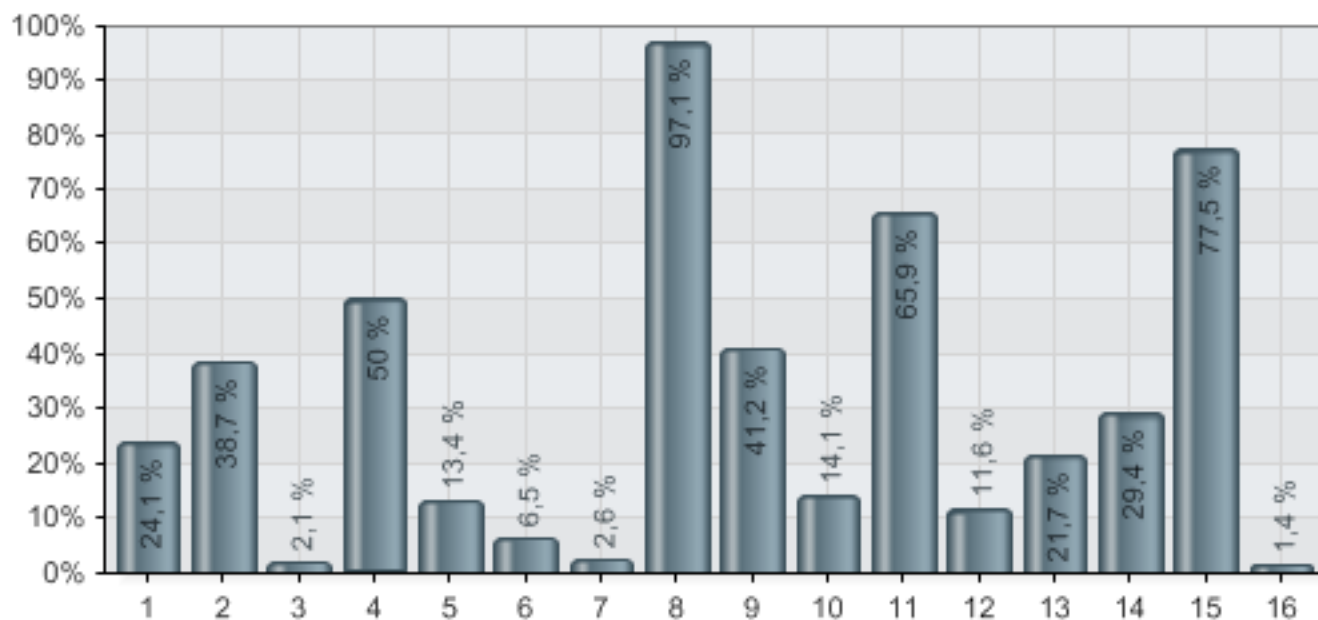
Alternativer	Prosent	Verdi
1 Svært lite fornøyd 1	0,7 %	11
2 2	1,7 %	27
3 3	5,2 %	85
4 4	19,4 %	316
5 5	47,8 %	777
6 Svært fornøyd 6	25,2 %	409
Total		1625

8.11 På en skala fra 1 til 6, der 1 er svært lite fornøyd og 6 er svært fornøyd Hvordan vil du vurdere: - Håndtering av bagasje



Alternativer	Prosent	Verdi
1 Svært lite fornøyd 1	1,9 %	30
2 2	3,1 %	49
3 3	5,4 %	87
4 4	11,1 %	178
5 5	36,3 %	582
6 Svært fornøyd 6	42,3 %	678
Total		1604

10. Hvilke av disse er samarbeidspartnere for Holmenkollen Skimaraton?



Alternativer	Prosent	Verdi
1 XL-1	24,1 %	392
2 Gilde	38,7 %	630
3 Stabburet	2,1 %	34
4 Maxim	50,0 %	814
5 Synnøve Finden	13,4 %	218
6 Milslukern	6,5 %	106
7 Sport 1	2,6 %	42
8 Bull Ski & Kajakk	97,1 %	1581
9 Stayer	41,2 %	670
10 SkiSport	14,1 %	230
11 SWIX	65,9 %	1073
12 Craft	11,6 %	189
13 Intersport	21,7 %	354
14 AXA	29,4 %	478
15 Bixit fullkorns kjeks	77,5 %	1262
16 Rimi	1,4 %	23
Total		1628