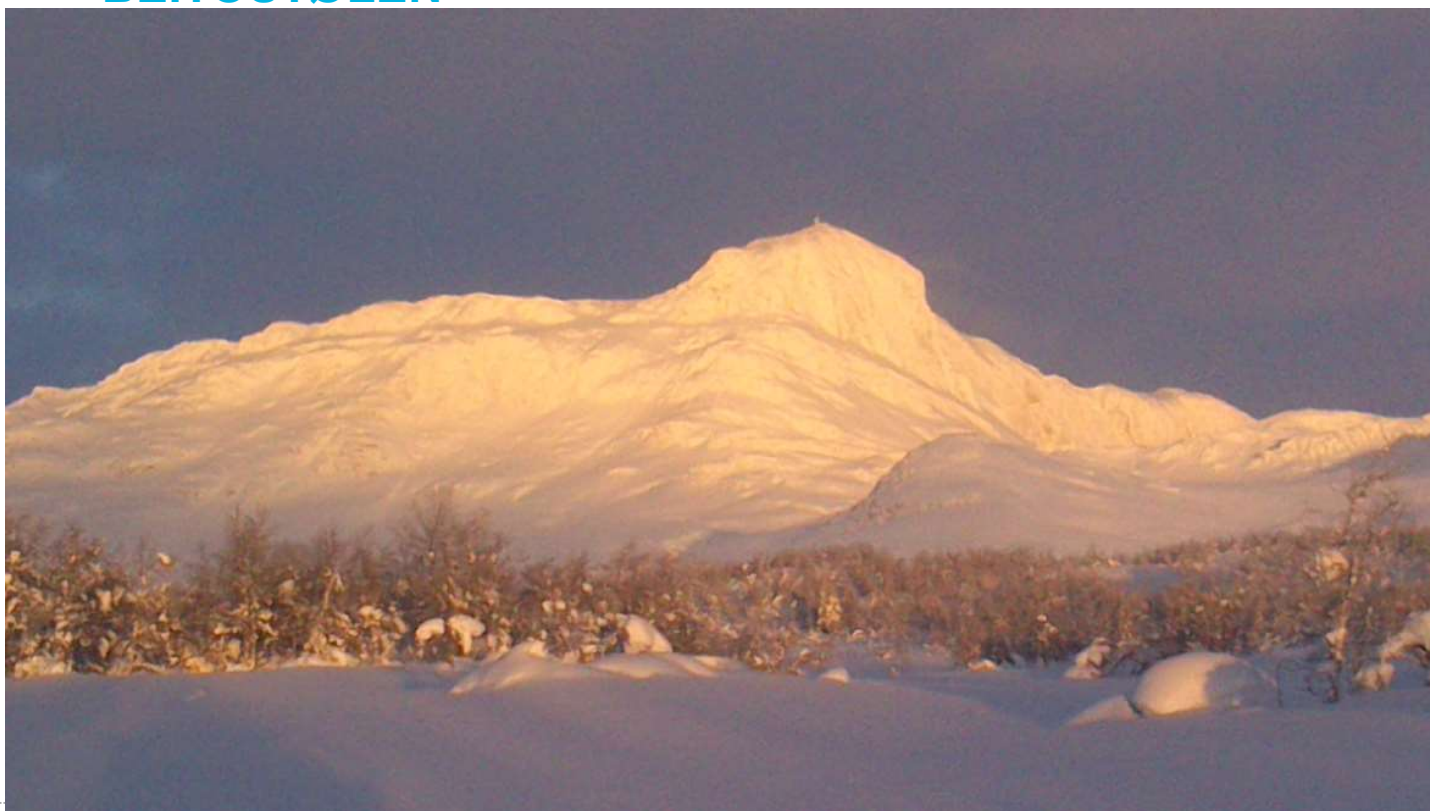




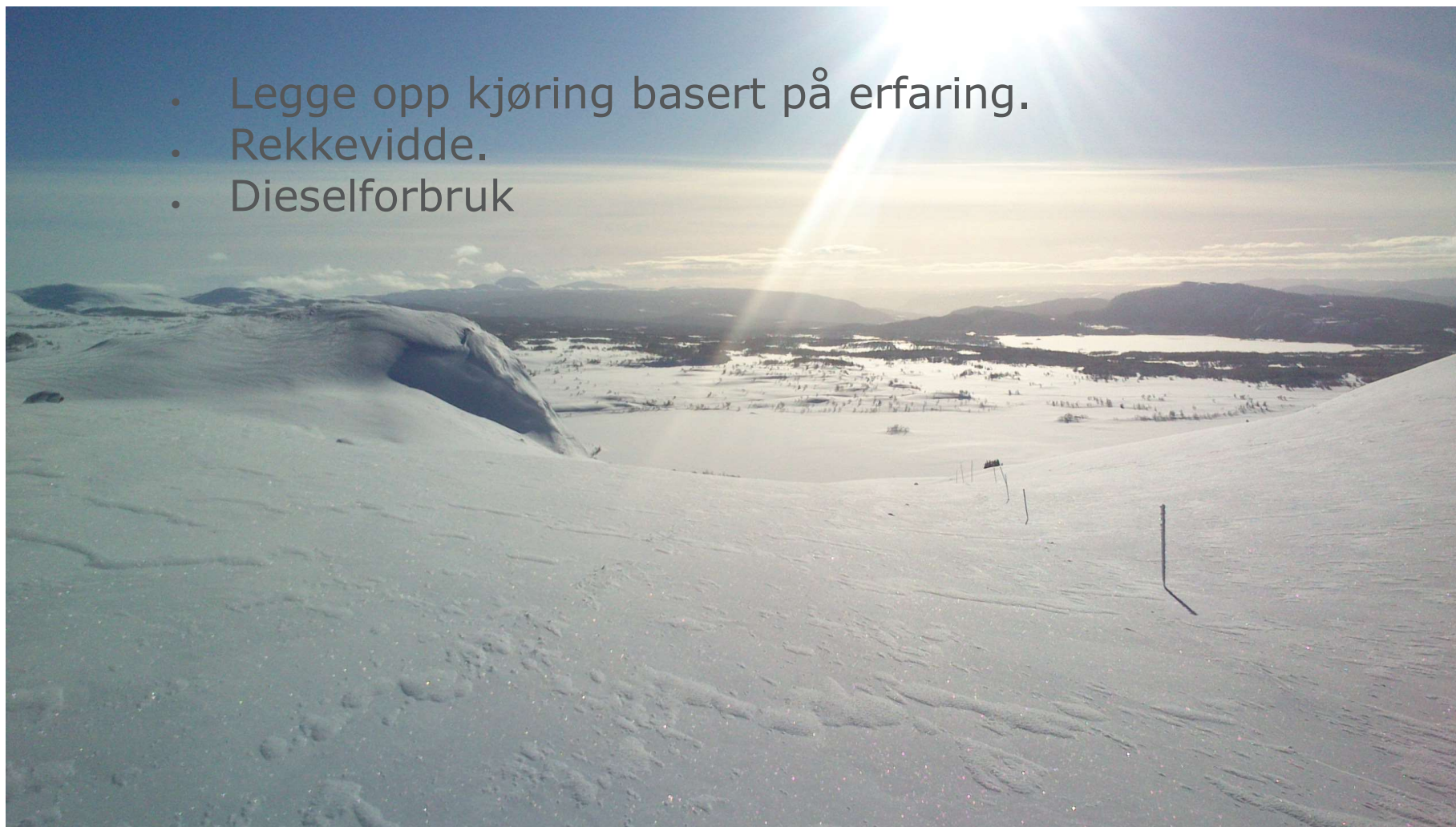
NORGES
SKIFORBUND

LØYPEKJØRING I FJELLET VED TORD TVENGE - BEITOSTØLEN



PLANLEGGING

- Legge opp kjøring basert på erfaring.
- Rekkevidde.
- Dieselforbruk





PLANLEGGING

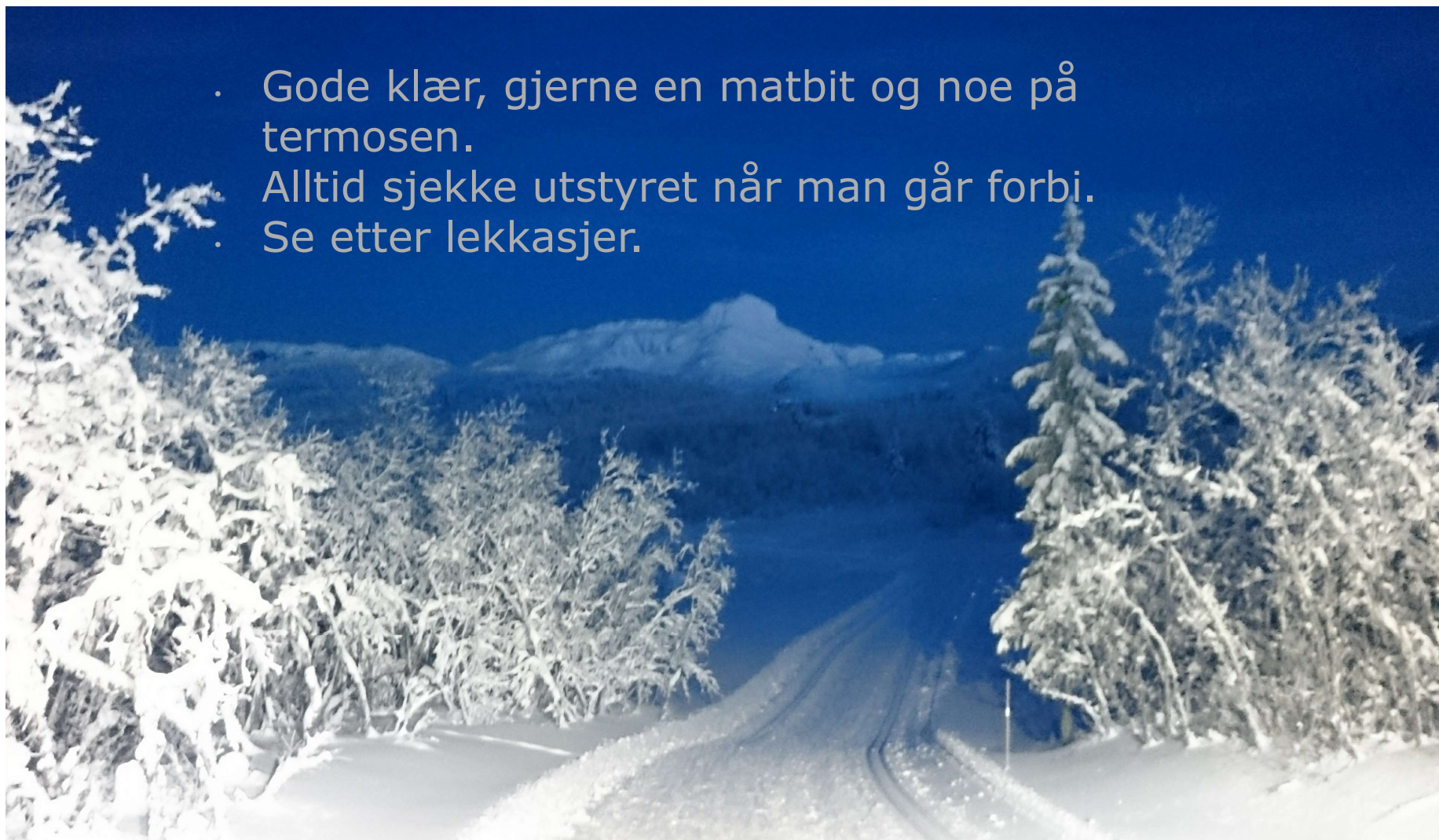
- Tidspunkt på døgnet i forhold til årstid
- Værmelding
- Belastning/brukere etc.





SIKKERHET

- Gode klær, gjerne en matbit og noe på termosen.
- Alltid sjekke utstyret når man går forbi.
- Se etter lekkasjer.





SIKKERHET forts.

- Enkelt verktøy
- Service
- Måten man bruker utstyret på under kjøring





MERKING

- Klargjøre traseer på sommerhalvåret.
- Merke steiner m/stikk.
- Lage en standard som alle impliserte skjønner og bruker.
- Stikkestandard for vintersesongen.



BRUK AV GPS

- Kun til ekstra sikkerhet.
- For dårlig nøyaktighet til å erstatte stikking.
- Fint hjelpemiddel for å holde greie på vann bekker etc.





SPØRSMÅL

